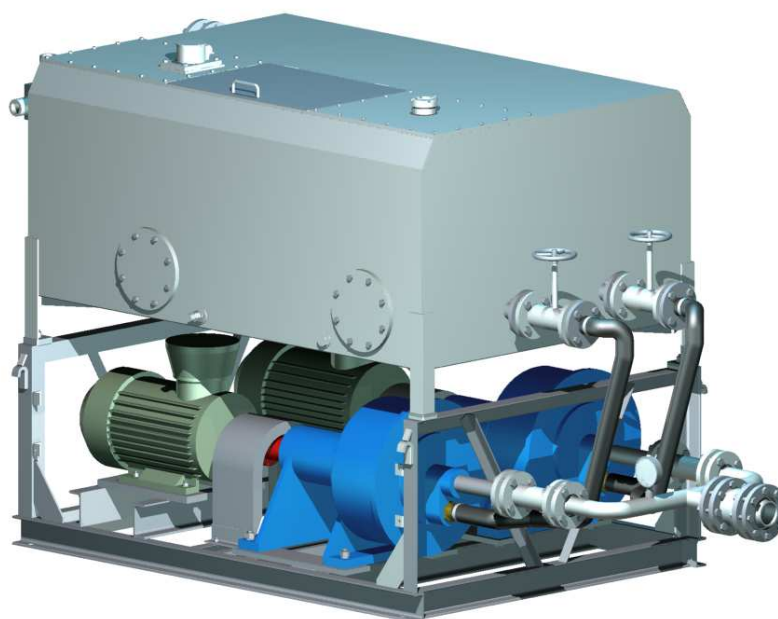


# AGREGAT DO PRZEPOMPOWYWANIA EMULSJI **APE-1**



## PARAMETRY TECHNICZNE:

- ✓ wydajność pomp 2 x 170 dm<sup>3</sup>/min.
- ✓ ciśnienie robocze 2,5 MPa
- ✓ czynnik roboczy 0,7 ÷ 2% emulsja olejowo-wodna
- ✓ moc silników 2 x 22 kW
- ✓ pojemność zbiornika 1500 dm<sup>3</sup>
- ✓ wymiary agregatu 3115x1480x1775



## Zakłady Mechaniczne „WIROMET” S. A.

43-190 Mikołów, ul. Wyzwolenia 27

Centrala: +48 (32) 32 40 740 • Sekretariat: +48 (32) 32 40 700

• Fax: +48 (32) 32 40 730

e-mail: wiromet@wiromet.com.pl • www.wiromet.com.pl



### OPIS TECHNICZNY:

W skład agregatu wchodzi: dwa zespoły pompowe /jeden stanowi rezerwę/, zespół zbiornika i rama.

Pompa zasysa emulsję ze zbiornika i tłoczy ją przez zawór zwrotny do zbiornika stacji pomp zasilających obudowę zmechanizowaną.

Zespół zbiornika ciągle uzupełniany jest emulsją powracającą z obudowy. Zbudowany wewnątrz zbiornika czujnik poziomu umożliwia uruchamianie lub zatrzymanie jednej z pomp.

### ZASTOSOWANIE:

Agregat typu **APE-1** przeznaczony jest przede wszystkim do przepompowywania emulsji olejowo-wodnej z obudowy mechanizowanej pracującej na poziomie niższym od centralnej pompowni.

Agregat typu **APE-1** jest skonstruowany jako urządzenie grupy I kategorii M2 wg podziału zgodnie z:

- RMG z dnia 22 grudnia 2005r. w sprawie zasadniczych wymagań dla urządzeń i systemów ochronnych przeznaczonych do użytku w przestrzeniach zagrożonych wybuchem (Dz.U. nr 263 /2005 poz.2203), wprowadzającym do prawa polskiego **Dyrektywę UE 94/9/WE (tzw. ATEX)**.

Wobec powyższego urządzenie może być przeznaczone do użytkowania w podziemnych zakładach górniczych w polach niemetanowych i metanowych w wyrobiskach zaliczonych do stopnia „a”, „b”, i „c” niebezpieczeństwa wybuchu metanu oraz klasy „A” i „B” niebezpieczeństwa wybuchu pyłu węglowego.

W przypadku tego urządzenia zakłada się, że zostanie wyłączone w przypadku wystąpienia środowiska sprzyjającego wybuchom lub, jeżeli stężenie metanu przekroczy stężenie dopuszczalne poprzez układ zapewniony przez jego użytkownika.

Agregat jest oznaczony symbolem **Ex I M2**.