



Zakłady Mechaniczne „WIROMET” S. A.  
43-190 Mikołów, ul. Wyzwolenia 27  
Centrala: +48 (32) 32 40 740 • Sekretariat: +48 (32) 32 40 700  
• Fax: +48 (32) 32 40 730  
e-mail: wiromet@wiromet.com.pl • www.wiromet.com.pl



## Przesuwniki elektryczne

T  
Y  
P  
U  
**PEM**



### ZASTOSOWANIE:

Przesuwniki elektryczne typu **PEM** są przeznaczone do napędu i sterowania urządzeń w zakresie siły poosiowej i skoku podanego w charakterystyce technicznej.

Przedmiotowe przesuwniki znajdują szerokie zastosowanie np. przy rozjazdach, zaporach, pomostach wahadłowych, do otwierania i zamykania tam wentylacyjnych, do napędu zasuw, hamulców itp. Ogólnie znajdują zastosowanie tam gdzie wymagany jest ruch posuwisto-zwrotny w zakresie danego skoku.



## Zakłady Mechaniczne „WIROMET” S. A.

43-190 Mikołów, ul. Wyzwolenia 27

Centrala: +48 (32) 32 40 740 • Sekretariat: +48 (32) 32 40 700

• Fax: +48 (32) 32 40 730

e-mail: wiromet@wiromet.com.pl • www.wiromet.com.pl



Przesuwnik jest przystosowany do pracy w każdej pozycji przy zachowaniu poziomego założenia osi czopów, w temperaturze otoczenia od **-25°C** do **40°C** i maksymalnej wilgotności względnej **95%**.

Przesuwniki elektryczne typu **PEM** zapewniają stopień ochrony **IP-54** wg PN-EN 60529:2003.

Przesuwnik jest skonstruowany jako urządzenie przeznaczone do pracy w środowisku z zagrożeniem wybuchu dla urządzeń grupy II kategorii 3 użytkowanych w strefie 22.

Przesuwnik jest oznaczony symbolem **II 3DEx tD A22 IP54 T 125°C**

Może być również przeznaczony do stosowania w wyrobiskach podziemnych zakładów górniczych, bezpiecznych ze względu na wybuch gazu, pyłu i par.

### OZNACZENIE:

Oznaczenie przesuwników elektrycznych typu **PEM** składa się z następujących symboli:

**PEM** - **X** / **F** / **S** / **t** / **U** / **U1**

które oznaczają:

<b>PEM</b>	- przesuwnik elektryczny
<b>X</b>	- wielkość przesuwника ( 1, 2 lub 3 )
<b>F</b>	- nominalna siła (na drągu roboczym) w [kN]
<b>S</b>	- skok przesuwника w [mm]
<b>t</b>	- czas przesuwu tłoczyska łącznika w [s]
<b>U</b>	- napięcie silnika w [V]
<b>U1</b>	- napięcie zasilania wyłącznika bezdotykowego (230V AC 24V DC)

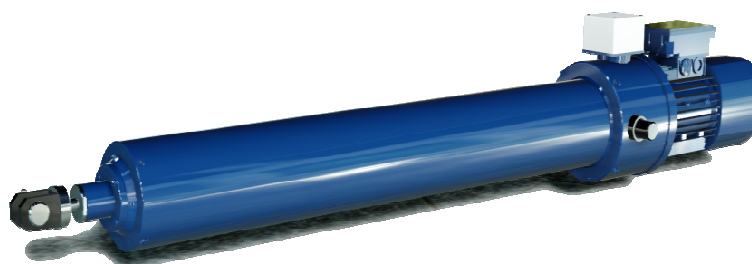
Przykład oznaczenia przesuwника elektrycznego wielkości 2 o nominalnej sile na drągu 6 kN , skoku 450 mm, czasie przesuwu łącznika 8 s, napięciu silnika 400V i napięciu zasilania wyłącznika bezdotykowego 230V AC.

**PEM-2/6/450/8/400/230**

## PARAMETRY TECHNICZNE:

Tablica 1

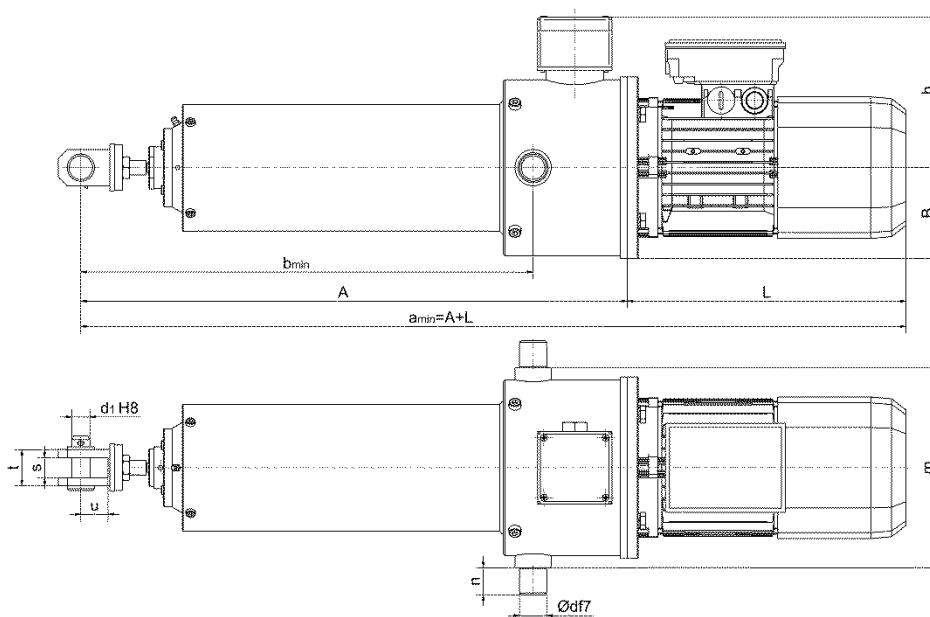
Typ silnika z hamulcem	Typ sprzęgła	Moc silnika N [kW]	Obroty silnika n [obr/min]	Czas przesuwu łącznika t [s] dla skoku S [mm]				Siła nominalna F <sub>nom</sub> [kN]	L [mm]
				250	450	650	850		
<b>Wielkość 1</b>									
SKg 80 - 2A HPS	01/494.520.3/19/10	0,75	2770	1,07	1,92	2,72	3,55	2,0 ÷ 2,5	306
SKg 80 - 8A HPS	01/494.520.3/19/10	0,18	680	4,34	7,81	11,28	14,75	2,0 ÷ 2,5	306
SKg 80 - 2B HPS	01/494.520.3/19/10	1,1	2770	1,08	1,94	2,81	3,67	3,0 ÷ 4,0	306
SKg 80 - 4A HPS	01/494.520.3/19/10	0,55	1390	2,17	3,90	5,64	7,37	3,0 ÷ 4,0	306
SKg 80 - 6A HPS	01/494.520.3/19/10	0,37	905	3,22	5,79	8,37	10,94	3,0 ÷ 4,0	306
SKg 80 - 8B HPS	01/494.520.3/19/10	0,25	685	4,41	7,93	11,46	14,98	3,0 ÷ 3,5	306
SKg 80 - 4B HPS	01/494.620.3/19/10	0,75	1385	2,14	3,85	5,56	7,27	4,0 ÷ 5,0	306
SKg 80 - 6B HPS	01/494.620.3/19/10	0,55	900	3,33	5,99	8,66	11,32	4,0 ÷ 6,0	306
<b>Wielkość 2</b>									
SKg 90S - 2 G(Y)	01/494.520.3/24/15	1,5	2840	1,05	1,89	2,73	3,57	4,0 ÷ 5,0	359
SKg 90S - 8 G(Y)	01/494.520.3/24/15	0,37	695	4,31	7,77	11,23	14,67	4,0 ÷ 5,0	359
SKg 90L - 2 G(Y)	0/494.620.3/24/15	2,2	2855	1,05	1,89	2,73	3,57	5,0 ÷ 7,0	359
SKg 90S - 4 G(Y)	0/494.620.3/24/15	1,1	1415	2,12	3,81	5,51	7,21	5,0 ÷ 7,0	359
SKg 90S - 6 G(Y)	0/494.620.3/24/15	0,75	915	3,28	5,90	8,52	11,14	5,0 ÷ 8,0	359
SKg 90L - 8 G(Y)	0/494.520.3/24/15	0,55	675	4,44	8,00	11,55	15,11	5,0 ÷ 8,0	359
SKg 90L - 4 G(Y)	0/494.620.3/24/15	1,5	1410	2,12	3,83	5,53	7,23	7,0 ÷ 10,0	359
SKg 90L - 6 G(Y)	0/494.620.3/24/15	1,1	920	3,26	5,87	8,47	11,08	8,0 ÷ 12,0	359
<b>Wielkość 3</b>									
SKg 100L - 2 G(Y)	1/494.520.3/28/15	3,0	2905	1,03	1,85	2,68	3,50	7,0 ÷ 10,0	398
SKg 100L - 8A G(Y)	1/494.520.3/28/15	0,75	710	4,22	7,59	10,97	14,35	7,0 ÷ 10,0	398
SKg 112M - 2 G(Y)	1/494.520.3/28/15	4,0	2865	1,04	1,88	2,72	3,56	9,0 ÷ 14,0	424
SKg 100L - 6 G(Y)	1/494.520.3/28/15	1,5	945	3,17	5,71	8,24	10,78	11,0 ÷ 16,0	398
SKg 100L - 8B G(Y)	1/494.520.3/28/15	1,1	705	4,25	7,66	11,06	14,68	11,0 ÷ 15,0	398
SKg 100L - 4A G(Y)	1/494.520.3/28/15	2,2	1425	2,10	3,78	5,47	7,15	11,0 ÷ 15,0	398
SKg 100L - 6 G(Y)	1/494.520.3/28/15	1,5	945	3,17	5,71	8,24	10,77	11,0 ÷ 16,0	398
SKg 100L - 4B G(Y)	1/494.620.3/28/15	3,0	1415	2,12	3,81	5,51	7,21	15,0 ÷ 21,0	398
SKg 112M - 8 G(Y)	1/494.620.3/28/15	1,5	720	4,16	7,50	10,83	14,16	15,0 ÷ 21,0	424
SKg 112M - 4 G(Y)	1/494.620.3/28/15	4,0	1435	2,09	3,76	5,43	7,10	19,0 ÷ 28,0	424
SKg 132S - 4 G(Y)	2/494.620.3/38/15	5,5	1450	2,07	3,72	5,38	7,03	27,0 ÷ 38,0	503



## WYMIARY PRZESUWNIKÓW:

Tablica 2.1

Typ przesuwnika	Skok	Wymiary										
		B	h	m	n	d	d <sub>1</sub>	d <sub>2</sub>	b	s	t	u
		[mm]	[mm]	[mm]	[mm]	[mm]	[mm]	[mm]	[mm]	[mm]	[mm]	[mm]
Wielkość 1	250	100	168	220	30	30	20	20	19	22	40	30
	450	100	168	220	30	30	20	20	19	22	40	30
	650	100	168	220	30	30	20	20	19	22	40	30
	850	100	168	220	30	30	20	20	19	22	40	30
Wielkość 2	250	100	168	220	30	30	24	25	23	28	60	40
	450	100	168	220	30	30	24	25	23	28	60	40
	650	100	168	220	30	30	24	25	23	28	60	40
	850	100	168	220	30	30	24	25	23	28	60	40
Wielkość 3	250	125	168	220	30	30	30	30	28	36	70	50
	450	125	168	220	30	30	30	30	28	36	70	50
	650	125	168	220	30	30	30	30	28	36	70	50
	850	125	168	220	30	30	30	30	28	36	70	50



*Uwaga: Wymiar  $a_{min}$  zależy od typu silnika oraz typu wykonania ( $a_{min} = A + L$ )*

## WYMIARY PRZESUWNIKÓW:

Tablica 2.2

Typ przesuwника	Skok	Wymiary							
		Wyk. A bez osłony		Wyk. A z osłoną		Wyk. B bez osłony		Wyk. B z osłoną	
		$b_{min}$	A	$b_{min}$	A	$b_{min}$	A	$b_{min}$	A
		[mm]	[mm]	[mm]	[mm]	[mm]	[mm]	[mm]	[mm]
Wielkość 1	250	527	626	537	621	514	613	524	623
	450	727	826	757	841	714	813	744	843
	650	927	1026	982	1066	914	1013	969	1068
	850	1127	1226	1207	1306	1114	1213	1194	1293
Wielkość 2	250	527	646	537	656	524	643	534	653
	450	727	846	757	876	724	843	754	873
	650	927	1046	982	1101	924	1043	979	1098
	850	1127	1246	1207	1326	1124	1243	1204	1323
Wielkość 3	250	537	685	547	695	540	688	550	698
	450	737	885	767	915	740	888	770	918
	650	937	1085	992	1140	940	1088	995	1143
	850	1137	1285	1217	1365	1140	1288	1220	1368

## WYKONANIA PRZESUWNIKÓW:

