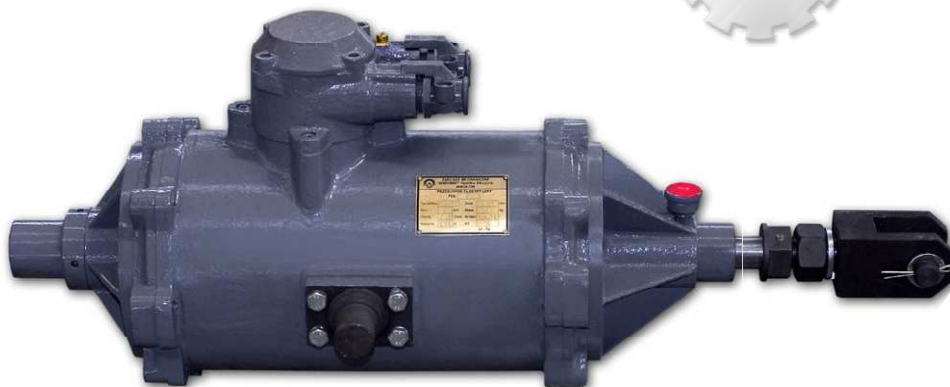
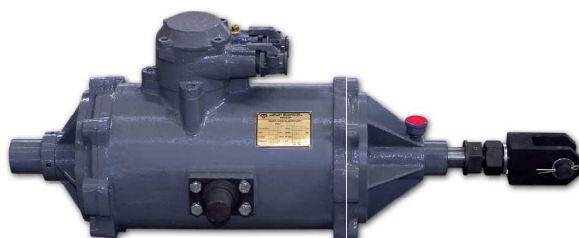




Zakłady Mechaniczne „WIROMET” S. A.
43-190 Mikołów, ul. Wyzwolenia 27
Centrala: +48 (32) 32 40 740 • Sekretariat: +48 (32) 32 40 700
• Fax: +48 (32) 32 40 730
e-mail: wiromet@wiromet.com.pl • www.wiromet.com.pl



Przesuwniki elektryczne

T
Y
P
U

PEŁ



ZASTOSOWANIE:

Przesuwniki elektryczne typu PEŁ są przeznaczone do napędu i sterowania urządzeń w zakresie siły poosiowej i skoku podanego w charakterystyce technicznej.

Przedmiotowe przesuwniki znajdują szerokie zastosowanie np. przy rozjazdach, zaporach, pomostach wahadłowych, do otwierania i zamykania tam wentylacyjnych, do napędu zasuw, hamulców itp.

Ogólnie znajdują zastosowanie tam gdzie wymagany jest ruch posuwisto-zwrotny w zakresie danego skoku. Przesuwniki elektryczne typu PEŁ zapewniają stopień ochrony IP-65 wg PN-EN 60529:2003.



Zakłady Mechaniczne „WIROMET” S. A.

43-190 Mikołów, ul. Wyzwolenia 27

Centrala: +48 (32) 32 40 740 • Sekretariat: +48 (32) 32 40 700

• Fax: +48 (32) 32 40 730

e-mail: wiromet@wiromet.com.pl • www.wiromet.com.pl



Przesuwnik jest skonstruowany jako urządzenie przeznaczone do pracy w środowisku z zagrożeniem wybuchu pyłu dla urządzeń zaliczanych do:

- grupy II kategorii 2 w strefie 21.
- grupy II kategorii 3 w strefie 22.

Przesuwnik jest oznaczony symbolem:

⊕ II 2DEx t IIIC T125°C Db

⊕ I M2 IP65.

Może być również przeznaczony do stosowania w wyrobiskach podziemnych zakładów górniczych niezagrażonych wybuchem gazu kopalnianego i zagrożonych wybuchem pyłu węglowego (pomieszczenia klasy „A” lub „B”).

Przesuwnik jest przystosowany do pracy w każdej pozycji przy zachowaniu poziomego założenia osi czopów, w temperaturze otoczenia od -20°C do 40°C i maksymalnej wilgotności względnej 95%.

OZNACZENIE:

Oznaczenie przesuwników elektrycznych typu PEŁ składa się z następujących symboli:

PEŁ - **F** / **S** / **U**

które oznaczają:

PEŁ	- przesuwnik elektryczny
F	- nominalna siła (na drągu roboczym) w [kN]
S	- skok przesuwnika w [mm]
U	- napięcie silnika w [V]

Przykład oznaczenia przesuwnika elektrycznego o nominalnej sile na drągu 3 kN, skoku 450 mm i napięciu silnika 400 V

PEŁ-3/450/400

PARAMETRY TECHNICZNE:

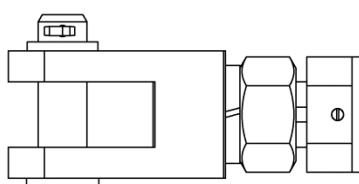
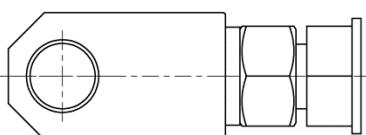
Tablica 1

Typ przesuwnika	Siła nominalna	Skok	Szybkość przesuwu	Czas przesuwu łącznika	Dopuszczalna ilość łączy	Moc	Napięcie zasilające	Prąd znamionowy	Masa
	kN	mm	mm/s	s	godz. ⁻¹	kW	V	A	kg
PEŁ-3	3	250	118	2,12	120	2,2	230/400 500	8,3/4,8 3,9	58,0
		450		3,81					63,0
		650		5,50					68,0
PEŁ-6	6	250	126,7	1,97	120	3,0	230/400 500	11,9/6,9 5,5	120,0
		450		3,55					130,0
		650		5,13					140,0
		850		6,71					150,0
PEŁ-12	12	250	128	1,95	120	7,5	230/400 500	26,7/15,4 11,6	168,0
		450		3,51					180,0
		650		5,08					192,0
		850		6,64					205,0

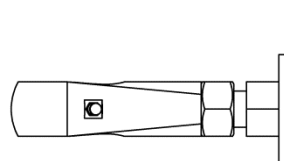
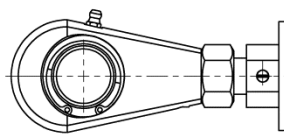
WYKONANIA PRZESUWNIKÓW:

Przesuwniki typu PEŁ są oferowane w dwóch odmianach wykonania.

Wykonanie I



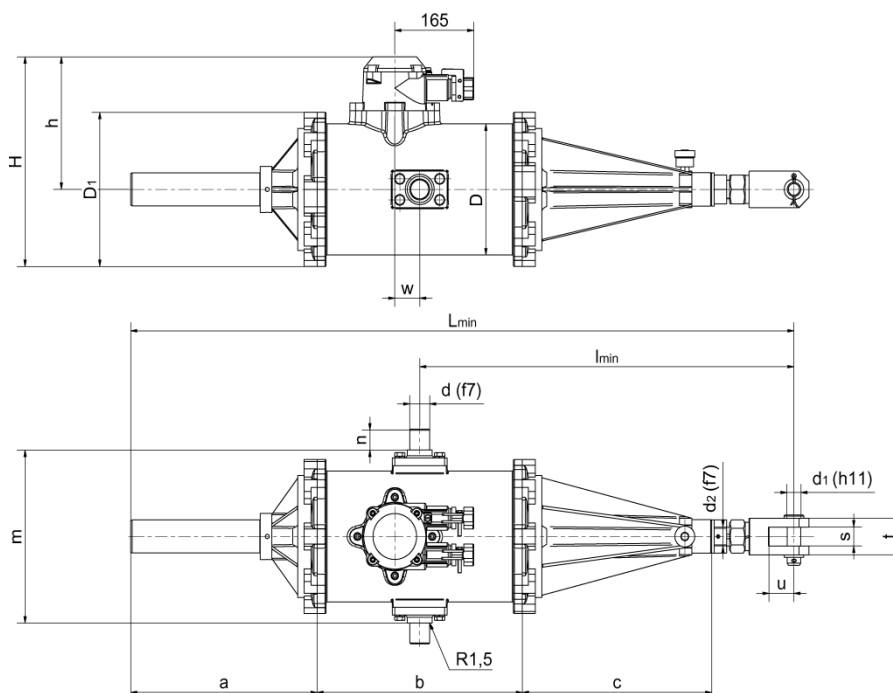
Wykonanie II



WYMIARY PRZESUWNIKÓW:

Tablica 2.1

Typ przesuwnika	Skok [mm]	Wymiary [mm]															
		a	b	c	D	D ₁	d	d ₁	d ₂	H	h	m	n	s	t	u	w
PEŁ-3	250	185	350	190	173,5	210	30	20	25	318	213	220	30	22	40	35	50
	450	385	350	390	173,5	210	30	20	25	318	213	220	30	22	40	35	50
	650	585	350	590	173,5	210	30	20	25	318	213	220	30	22	40	35	50
PEŁ-6	250	174	412	180	250	290	40	28	36	400	253	330	40	36	70	50	50
	450	374	412	380	250	290	40	28	36	400	253	330	40	36	70	50	50
	650	574	412	580	250	290	40	28	36	400	253	330	40	36	70	50	50
	850	774	412	780	250	290	40	28	36	400	253	330	40	36	70	50	50
PEŁ-12	250	180	470	200	280	338	40	28	36	442	273	370	40	36	70	50	70
	450	380	470	400	280	338	40	28	36	442	273	370	40	36	70	50	70
	650	580	470	600	280	338	40	28	36	442	273	370	40	36	70	50	70
	850	780	470	800	280	338	40	28	36	442	273	370	40	36	70	50	70



WYMIARY PRZESUWNIKÓW:

Tablica 2.2

Typ przesuwnika	Skok [mm]	Wymiary [mm]							
		Wyk. I bez osłony		Wyk. I z osłoną		Wyk. II bez osłony		Wyk. II z osłoną	
		L _{min}	I _{min}	L _{min}	I _{min}	L _{min}	I _{min}	L _{min}	I _{min}
PEŁ-3	250	830	470	830	470	830	470	830	470
	450	1230	670	1255	695	1230	670	1255	695
	650	1630	870	1680	920	1630	870	1680	920
PEŁ-6	250	931	551	931	551	881	501	881	501
	450	1331	751	1331	751	1281	701	1281	701
	650	1731	951	1756	976	1681	901	1706	926
	850	2131	1151	2181	1201	2081	1101	2131	1151
PEŁ-12	250	1015	600	1015	600	965	550	965	550
	450	1415	800	1415	800	1365	750	1365	750
	650	1815	1000	1840	1025	1765	950	1790	975
	850	2215	1200	2265	1250	2165	1150	2215	1200

